

Winterreifen 2011

**nokian
TYRES**



Trust the Natives.

Nokian Tyres. Eine Klasse für sich, überall wo der Winter zuschlägt.

Nokian Tyres hat über 75 Jahre Erfahrung in der Herstellung von Reifen für extreme Witterungsbedingungen. Im Jahre 1934 haben wir den ersten Winterreifen der Welt entwickelt.

An jedem Winterreifen von Nokian Tyres sieht und spürt man, wie er die nördlichen Verhältnisse beherrscht. Mit diesen Reifen können Sie den ganzen Winter hindurch Leistungsfähigkeit und Fahreigenschaften Ihres Autos sicher und entspannt genießen.-

Testverhältnisse am nördlichsten Ort der Welt.

Extremsituationen in Winterfahrverhältnissen werden von November bis Mai im Testzentrum von Nokian Tyres, einer Fläche von über 700 Hektar nahe der Stadt Ivalo, erprobt. Das Testen in Verbindung mit Erfahrungen von professionellen Testfahrern trägt bedeutend zur effektiven Entwicklung unserer Produkte bei.

Im Vordergrund stehen Fahrsicherheit und Umweltthemen.

Nokian Tyres ging als erster Reifenhersteller weltweit zur ausschließlichen Verwendung von sauberen, niedrigaromatischen Ölen bei der Produktion über. Der Eis- und Nassgriff wird durch den in den Gummimischungen verwendeten erneuerbaren Rohstoff Rapsöl verbessert.



“Hakkaa päälle!”



Neuer Weltrekord mit Nokian- Winterreifen: 331,61 km/h

Einen neuen Weltrekord fuhren Nokian-Winterreifen mit 331,610 km/h Höchstgeschwindigkeit auf Eis. Janne Laitinen, Testfahrer von Nokian Tyres, steuerte ein Auto mit normalen Nokian-Winterreifen auf der gefrorenen Ostsee vor Finnland am 6. März mit diesem Spitzen-Tempo. Extrem hohe Geschwindigkeiten erfordern auch Top-Qualitätsreifen, denn die Reifen sind die einzigen Berührungspunkte des Wagens mit der Fahrbahn. Der führende Winterreifenspezialist der Welt brach den Rekord mit Nokian-Winterspikereifen des in Skandinavien berühmten Typs Hakkapeliitta 7 in der Größe 255/35R20 97 T XL auf einer 14 Kilometer langen Strecke bei frostiger Witterung.



Den Winter besiegt man nicht mit Vorstellungen, sondern mit praktisch erprobten Innovationen.

In mehr als 75 Jahren haben wir fahrsicherheitsverbessernde Lösungen entwickelt, getestet und patentieren lassen. Die fortlaufende Innovationsarbeit dient der Verbesserung von Sicherheit, Haltbarkeit und Umweltfreundlichkeit. Der Leitgedanke ist das Prinzip nachhaltiger Sicherheit: Die Eigenschaften müssen unter allen Verhältnissen unverändert erhalten bleiben, auch wenn die Reifen älter werden und sich abnutzen.



Pumplamellen

Die patentierten Pumplamellen verbessern den Grip des Reifens auf nassem Eis. Die taschenförmigen Profilblöcke des Reifens entfernen das Wasser von der Fahrbahn und erzielen einen besseren Halt auf dem Untergrund.

Nokian Hakkapeliitta R
Nokian Hakkapeliitta R SUV



Leise Seitenwand Technologie

Die spezielle Zone auf der Flanke des Reifens unterbricht die Geräusch- und Vibrationsübertragung, die durch die Lauffläche entsteht. Diese geräuschkämpfende Wirkung macht das Fahren noch angenehmer.

Nokian WR A3, Nokian WR D3



Polierte Rillen

Aus den polierten Rillen fließen Schnee, Matsch und Wasser leicht und effizient unter dem Reifen heraus.

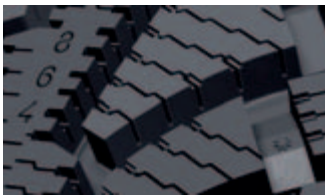
Nokian WR A3, Nokian WR G2 SUV



Leise-Rille-Design

Die an das Profilmuster eines Golfballs erinnernden runden Löcher in den Wänden der länglichen Stollen kühlen den Reifen ab und verringern den Luftwiderstand. Dank der Formgebung ist das Fahren angenehm leise.

Nokian WR A3



DSI Driving Safety Indicator

Nokian Tyres ist der einzige Reifenhersteller weltweit, der einen patentierten Profiltiefenanzeiger in seine Reifen einbaut.

Der innovative Profiltiefenanzeiger (Driving safety Indicator, DSI) zeigt deutlich die Profiltiefe der Hauptrillen in Millimeter an.



Abdichting

Der Mudstopper-Abdichting verhindert, dass Sand und Schlamm zwischen Reifen und Felge geraten und verlängert die Lebensdauer von Reifen und Felge.



Nokian Tyres im Einklang mit der Umwelt

Nokian Tyres ist weltweit als erster Reifenhersteller in der gesamten Produktion auf die Verwendung von gereinigten, niedrigaromatischen Ölen umgestiegen.



Niedriger Rollwiderstand

Je leichter ein Reifen rollt, desto geringer sind Treibstoffverbrauch und Kohlendioxidausstoß. Ein Unterschied von 40 % im Rollwiderstand bedeutet 6 % Unterschied beim Treibstoffverbrauch und macht sich deutlich im Geldbeutel bemerkbar.



Pflegen Sie Ihre Nokian Reifen

Nokian-Reifen wurden für die wechselhaften Verhältnisse im Norden entwickelt. Mithilfe dieser Tipps und Tricks können Sie dafür sorgen, dass Ihre Reifen immer in erstklassigem Zustand sind und eine sichere Fahrt ermöglichen.

Müssen neue Reifen eingefahren werden?

Wir empfehlen, dass Reifen während der ersten 500 km nach dem Aufziehen eingefahren werden. In dieser Zeit sollten starke Beschleunigungen, scharfes Bremsen und abrupte Kurven vermieden werden, da während des Einfahrens das Reifenfett, das bei der Installation zwischen Reifen und Felge geschmiert wird, trocknet. Dies bewirkt, dass der Reifen eng mit der Felge verbunden wird. Schrauben und Muttern müssen nach rund 200 km nachgezogen werden.

Wie hoch ist der empfohlene Reifendruck?

Nokian Tyres hat den empfohlenen Reifendruck für Winterreifen (M+S) für die häufigsten Automarken in der Praxis getestet. Dieser getestete Reifendruck kann die Empfehlungen des Autoherstellers überschreiten, da der Winterreifen eine andere Struktur hat. Wenn es keinen empfohlenen Luftdruck für Winterreifen gibt, raten wir 0,2 bar (20 kpa) mehr Druck als die Empfehlung für Sommerreifen. Der Luftdruck muss alle drei Wochen mit einem kalibrierten Messgerät auf kalten Reifen gemessen werden.

Sollten Vorder- und Hinterreifen gegeneinander ausgetauscht werden?

Antriebsreifen verschleiß schneller als frei rollende Reifen. Wir empfehlen, dass Reifen etwa alle 8.000 km von der Vorderachse auf die Hinterachse gewechselt werden. Auf diese Weise wird der Reifenverschleiß ausgeglichen, und die Gesamtfahrleistung der Reifen wird maximiert. Die auf den Reifen markierte Laufrichtung muss eingehalten werden.

Wie lange halten die Reifen?

Die sichere Gebrauchsdauer für Reifen beträgt 6 Jahre. Die längste Nutzungsdauer beträgt 10 Jahre. Die sichere Mindestprofiltiefe für Winterreifen beträgt 4 mm. Die Nutzung von Winterreifen (M+S) im Sommer wird nicht empfohlen. Wenn sie nicht genutzt werden, sollten Reifen in einem dunklen, kühlen und trockenen Raum gelagert werden, wobei sie dabei nicht mit löslichen Flüssigkeiten wie Öl, Benzin oder Schmiermitteln in Berührung kommen dürfen.

Was tun, wenn der Reifen beschädigt wird?

Wenn der Reifen beschädigt wird, sollten Sie das Fahren mit zu niedrigem Luftdruck vermeiden und den Reifen zur Begutachtung und Reparatur zu einem Reifenhändler bringen.

Nokian Winterreifen

nokian
HAKKAPELIITTA R



NOKIAN HAKKAPELIITTA R – Sicherheit auch in extremen Verhältnissen.

Beim Entwurf des für die wechselhaften Witterungs- und Fahrverhältnisse des Nordens konzipierten und getesteten Reifens wurde nicht nur der Wintergrip auf Schnee und Eis, sondern auch unter mildereren und nassen Verhältnissen genau untersucht. So entstand ein völlig neuer Reifen, dessen zahlreiche Innovationen die Fahrsicherheit verbessern. Die taschenförmigen Pumplamellen in den Profilblöcken des Reifens entfernen das Wasser von der vereisten Fahrbahn und erzielen einen deutlich verbesserten Grip auf nasser und vereister Fahrbahn. Der geringe Rollwiderstand vermindert den Treibstoffbedarf um bis zu 0,5 l/100 km*.

- Patentierte Pumplamellen verbessern den Grip auf nassem Eis
- Extrem geringer Rollwiderstand
- Sicher auch auf nasser Fahrbahn

*Im Vergleich mit einem benzingetriebenen Auto mit einem ECE-Verbrauch von 8,5 l/100 km. Reifengröße 205/55 R 16, die mit einem anderen europäischen Winterreifen verglichen wurde.

nokian
HAKKAPELIITTA R SUV



NOKIAN HAKKAPELIITTA R SUV – sicherer Grip für SUV.

Dieser Reifen wurde speziell in Ergänzung der Fahreigenschaften von SUV-Fahrzeugen konzipiert und bietet ein robustes und stabiles Fahrgefühl. Die taschenförmigen Pumplamellen in den Profilblöcken des Reifens entfernen das Wasser von der vereisten Fahrbahn und erzielen einen deutlich verbesserten Grip auf nasser und vereister Fahrbahn. Die präzise Steuerbarkeit verbessert die Kontrolle von Autos mit Vierradantrieb auch auf nassen Fahrbahnen. Der niedrige Rollwiderstand verringert den Treibstoffverbrauch und den CO₂-Ausstoß.

- Stabil zu fahren
- Ausgezeichneter Grip auf verschneiter wie freier Fahrbahn
- Extrem geringer Rollwiderstand

nokian
WR D3



NOKIAN WR D3 – vergessen Sie den Wetterbericht.

Nokian WR D3, angepasst an wechselhafte Witterungsbedingungen charakteristisch für Mitteleuropa, stellt eine ideale Wahl für kleine und mittelgroße Familienwagen und Fahrer, die eine ökonomische und sichere Fahrt bevorzugen, dar. Bei dem neuen Nokian WR D3 wird Schneematsch-Aquaplaning aktiv mit neuen Lösungen bekämpft, denn er ist laufrichtungsgelagert. Die schräge Abstufung des vorderen Rands im Profilblock schleudert Matsch und Wasser aus den Reifenrillen heraus. Das Cool Touch Design (Kalte Berührung Design) minimiert die aus unnötigen Bewegungen der Lamellen entstehende Reibung und die Wärmeerzeugung. Deswegen kommt man mit dem Reifen mühelos voran und spart auch Energie durch reduzierten Rollwiderstand und niedrigeren CO₂-Ausstoß.

- Fester Griff auf schneebedeckter, nasser und trockener Fahrbahn
- Effektiver Schutz vor Schneematsch, Nässe und Aquaplaning
- Spart Kraftstoff und schont die Umwelt durch niedrigen Rollwiderstand

nokian
WR A3



NOKIAN WR A3 – vergessen Sie den Wetterbericht.

Nokian WR A3, bestimmt für leistungsstärkste Autos, zeichnet sich durch genaue und gefühlvolle Fahrreaktionen auch bei höheren Geschwindigkeiten aus. Die spezielle festere Nanotechnologie-Konstruktion mit kleineren Molekülen verbessert das Lenken und das Steuern des Reifens beim Fahren in Kurven, beim Spurwechsel und bei Ausweichmanövern. In extremen Situationen kann man ihn sehr gut beherrschen, sowohl auf haftfähigen als auch auf glatten Untergründen. Als die fortschrittlichste moderne Technik reduziert die Nanobasis-Konstruktion die schädliche Wärmeentwicklung des Reifens, was auch den Rollwiderstand vermindert.

- Extremer Griff und hervorragendes Fahrverhalten bei allen Witterungsbedingungen
- Stabiles Fahrverhalten selbst bei höheren Geschwindigkeiten
- Spart Kraftstoff und schont die Umwelt durch niedrigen Rollwiderstand



nokian
W+

NOKIAN W+ – sichere Haftung bei unterschiedlichen Wetterverhältnissen im Winter.

Der Nokian W+ ist ein sicherer Friktionsreifen, der sich bestens für die winterlichen Wetterverhältnisse in Mitteleuropa eignet. Die fortschrittliche Haka-Lamellierung verbessert die Haftung im Winter. Die neuartige Gummimischung an der Lauffläche sorgt für einen garantiert niedrigen Rollwiderstand. Das Laufflächenprofil mit W-Traktion senkt den Geräuschpegel beim Fahren.

- **Hervorragende Haftung im Winter**
- **Niedriger Rollwiderstand**
- **Hoher Komfort bei sämtlichen Wetterverhältnissen**



nokian
WR G2 SUV

NOKIAN WR G2 SUV – Sicherheit und Komfort.

Die Matschkante und die polierten Rillen des für die Winter Mitteleuropas geeigneten Reifens entfernen effektiv Schneematsch und Wasser. Das asymmetrische Inside-/Outside-Profil garantiert einen sicheren Fahrernuss auf nassen, verschneiten und auch trockenen Oberflächen. Die neue Gummimischung verringert den Rollwiderstand und spart Treibstoff.

- **Ausgezeichneter Halt auf nassen Straßen**
- **Stabil zu fahren**
- **Effektiver Schutz vor Aquaplaning auf Matsch**



nokian
WR C

NOKIAN WR C – für zuverlässige Terminpläne.


Die Reifenfamilie Nokian WR C bietet ausgezeichneten Wintergrip und Haltbarkeit für den professionellen Verkehr. Die zahlreichen Details der Reifen sind für anspruchsvolle, unvorhergesehene Verhältnisse und schwere Beanspruchungen konzipiert.

Der Nokian WR C Cargo ist für Lieferwagen konzipiert, äußerst haltbar und gleichmäßig in der Abnutzung.

- **Das symmetrische, pfeilförmige Profil gewährleistet guten Halt**
- **Gute Selbstreinigung bei Schnee und Eis**

Das Inside-/Outside-Profil des Nokian WR C Van ist für leichtere Lieferwagen konzipiert. Der Reifen weist ein ausgezeichnetes Verhalten bei Schnee und Schneematsch auf.

- **Das asymmetrische Profil vermindert das Risiko von Aquaplaning und erhöht den Fahrkomfort**
- **Ausgezeichneter Nassgrip**



Je mehr Masse dabei ist, desto mehr Grip ist erforderlich.

Nokian Tyres bietet die umfassendste und vielseitigste Produktpalette von speziell für SUV-Fahrzeuge entwickelte Winterreifen. Größere Motorleistung, höherer Schwerpunkt und das Gewicht von SUV-Fahrzeugen setzen bei den Winterreifen Eigenschaften voraus, die ein Ganzjahresreifen nicht erfüllen kann. Auch Allradantrieb und ESP sind hier nicht in der Lage einen angemessenen Ausgleich zu bewirken, wenn der Winter die Zähne zeigt.

Die SUV-Serie von Nokian Tyres bietet:

- **Auf höhere Gewichtsklassen zugeschnittene Konstruktionsweise**
- **Höhere Tragfähigkeit**
- **Schnittfeste Flankengummimischung**
- **Spezielle Gummimischung der Lauffläche für zuverlässig gute Fahrstabilität**
- **Aussteifungen in der Lauffläche zur Verbesserung der Fahrstabilität**
- **Gute Selbstreinigung auch in tiefem Schnee**

»» **Nokian Hakkapeliitta R**

155/70 R 13 75 R XL
 175/70 R 13 82 R
 175/70 R 14 88 R XL
 185/70 R 14 92 R XL
 155/65 R 14 75 R
 175/65 R 14 86 R XL
 185/65 R 14 90 R XL
 205/70 R 15 100 R XL
 175/65 R 15 88 R XL
 185/65 R 15 92 R XL
 195/65 R 15 95 R XL
 205/65 R 15 99 R XL
 185/60 R 15 88 R XL
 195/60 R 15 92 R XL
 185/55 R 15 86 R XL
 195/55 R 15 89 R XL
 215/65 R 16 102 R XL
 195/60 R 16 93 R XL
 205/60 R 16 92 R Flat Run
 205/60 R 16 96 R XL
 215/60 R 16 99 R XL
 225/60 R 16 102 R XL
 235/60 R 16 104 R XL
 195/55 R 16 91 R XL
 195/55 R 16 87 R Run Flat
 205/55 R 16 91 R Run Flat
 205/55 R 16 94 R XL
 215/55 R 16 97 R XL
 225/55 R 16 99 R XL
 195/50 R 16 88 R XL
 215/55 R 17 98 R XL
 225/55 R 17 97 R Flat Run
 225/55 R 17 101 R XL
 235/55 R 17 103 R XL
 205/50 R 17 89 R Run Flat
 205/50 R 17 93 R XL
 215/50 R 17 95 R XL
 225/50 R 17 98 R XL
 225/50 R 17 94 R Run Flat
 215/45 R 17 91 R XL
 225/45 R 17 94 R XL
 225/45 R 17 91 R Run Flat
 235/45 R 17 97 R XL
 245/45 R 17 99 R XL
 235/50 R 18 101 R XL
 245/50 R 18 100 R Run Flat
 245/50 R 18 104 R XL
 225/45 R 18 95 R XL
 245/45 R 18 100 R XL
 245/45 R 18 100 R XL Flat Run
 255/45 R 18 103 R XL
 225/40 R 18 92 R XL
 235/40 R 18 95 R XL
 245/40 R 18 97 R XL
 245/40 R 19 98 R XL
 255/40 R 19 100 R XL
 235/35 R 19 91 R XL
 255/35 R 20 97 R XL

»» **Nokian Hakkapeliitta R SUV**

235/75 R 15 105 R
 215/70 R 16 100 R
 225/70 R 16 107 R XL
 235/70 R 16 106 R
 245/70 R 16 111 R XL
 265/70 R 16 112 R
 275/70 R 16 114 R
 265/70 R 17 115 R
 225/65 R 17 106 R XL
 235/65 R 17 108 R XL
 245/65 R 17 111 R XL
 255/65 R 17 114 R XL
 265/65 R 17 116 R XL
 275/65 R 17 119 R XL
 285/65 R 17 116 R
 215/60 R 17 100 R XL
 225/60 R 17 103 R XL
 225/60 R 17 99 R Flat Run
 235/60 R 17 106 R XL
 235/65 R 18 110 R XL
 225/60 R 18 104 R XL
 235/60 R 18 107 R XL
 245/60 R 18 109 R XL
 255/60 R 18 112 R XL
 265/60 R 18 114 R XL
 275/60 R 18 113 R XL
 285/60 R 18 116 R
 225/55 R 18 102 R XL
 235/55 R 18 104 R XL
 255/55 R 18 109 R XL
 235/55 R 19 105 R XL
 255/55 R 19 111 R XL
 275/55 R 19 115 R XL
 255/50 R 19 107 R XL
 245/50 R 20 106 R XL
 265/50 R 20 111 R XL
 275/50 R 20 113 R XL
 285/50 R 20 116 R XL
 275/45 R 20 110 R XL
 275/40 R 20 106 R XL
 265/45 R 21 108 R XL

»» **Nokian WR D3**

175/70 R 13 82 T
 155/65 R 14 75 T
 175/65 R 14 82 T
 185/65 R 14 90 H XL
 185/65 R 14 90 T XL
 205/70 R 15 100 H XL
 175/65 R 15 84 T
 185/65 R 15 92 T XL
 185/65 R 15 92 H XL
 195/65 R 15 91 T
 195/65 R 15 95 T XL
 195/65 R 15 95 H XL
 205/65 R 15 99 H XL
 215/65 R 15 100 H XL
 185/60 R 15 88 T XL
 195/60 R 15 92 H XL
 205/60 R 15 95 H XL
 185/55 R 15 86 H XL
 195/55 R 15 89 H XL
 215/65 R 16 102 H XL
 195/60 R 16 89 H
 205/60 R 16 92 H
 205/60 R 16 96 H XL
 215/60 R 16 99 H XL
 195/55 R 16 87 H Flat Run
 195/55 R 16 91 H XL
 205/55 R 16 91 H
 225/45 R 17 94 H XL

»» **Nokian WR A3**

195/50 R 15 86 H XL
 225/60 R 16 98 H
 225/60 R 16 102 V XL
 235/60 R 16 104 H XL
 205/55 R 16 91 H
 205/55 R 16 91 V Flat Run
 205/55 R 16 94 H XL
 205/55 R 16 94 V XL
 215/55 R 16 97 H XL
 215/55 R 16 97 V XL
 225/55 R 16 99 V XL
 225/55 R 16 99 H XL
 205/50 R 16 91 H XL
 215/55 R 17 98 V XL
 225/55 R 17 101 V XL
 235/55 R 17 103 V XL
 205/50 R 17 89 V Flat Run
 205/50 R 17 93 V XL
 215/50 R 17 95 V XL
 225/50 R 17 94 V Flat Run
 225/50 R 17 98 V XL
 215/45 R 17 91 V XL
 225/45 R 17 91 V Flat Run
 225/45 R 17 94 H XL
 225/45 R 17 94 V XL
 235/45 R 17 97 H XL
 235/45 R 17 97 V XL
 245/45 R 17 99 V XL
 235/50 R 18 101 V XL
 245/50 R 18 100 V Flat Run
 245/50 R 18 104 V XL
 225/45 R 18 95 V XL
 245/45 R 18 100 V XL
 225/40 R 18 92 V XL
 235/40 R 18 95 V XL
 245/40 R 18 97 V XL
 255/40 R 19 100 V XL
 235/35 R 19 91 V XL
 255/35 R 20 97 W XL

»» **Nokian W+**

155/70 R 13 75 T
 165/70 R 13 79 T
 175/70 R 13 82 T
 165/70 R 14 81 T
 175/70 R 14 84 T
 185/70 R 14 88 T
 175/65 R 14 82 T
 185/65 R 14 86 T
 185/60 R 14 82 T
 185/65 R 15 88 T
 195/65 R 15 91 T
 205/65 R 15 94 T
 195/60 R 15 88 T
 205/60 R 15 91 H
 205/55 R 16 91 T
 215/55 R 16 93 T
 225/55 R 16 95 H
 225/45 R 17 91 H

»» **Nokian WR G2 SUV**

235/75 R 15 105 T
 215/70 R 16 100 H
 225/70 R 16 107 H XL
 235/70 R 16 106 H
 245/70 R 16 111 H XL
 265/70 R 16 112 H
 215/65 R 16 102 H XL
 255/65 R 16 109 H
 265/70 R 17 115 H
 225/65 R 17 106 H XL
 235/65 R 17 108 V XL
 245/65 R 17 111 H XL
 255/65 R 17 114 H XL
 265/65 R 17 116 H XL
 215/60 R 17 100 V XL
 225/60 R 17 103 V XL
 235/60 R 17 106 V XL
 235/60 R 18 107 V XL
 255/60 R 18 112 H XL
 265/60 R 18 114 H XL
 225/55 R 18 102 H XL
 235/55 R 18 104 H XL
 255/55 R 18 109 V XL
 255/55 R 19 111 V XL
 255/50 R 19 107 V XL
 255/50 R 19 107 V XL Run Flat
 275/40 R 20 106 V XL
 265/45 R 21 108 V XL
 295/30 R 22 103 V XL

»» **Nokian WR C Van**

175/65 R 14 C 90/88 T
 185 R 14 C 102/100 S
 195/70 R 15 C 104/102 S
 205/70 R 15 C 106/104 S
 205/65 R 15 C 102/100 T
 195/65 R 16 C 104/102 S
 205/65 R 16 C 107/105 T
 215/65 R 16 C 109/107 T
 215/60 R 17 C 109/107 T

»» **Nokian WR C Cargo**

225/70 R 15 C 112/110 (115N) S
 195/75 R 16 C 107/105 S
 205/75 R 16 C 113/111 S
 215/75 R 16 C 116/114 S
 225/75 R 16 C 121/120 R
 225/65 R 16 C 112/110 T
 235/65 R 16 C 121/119 R

